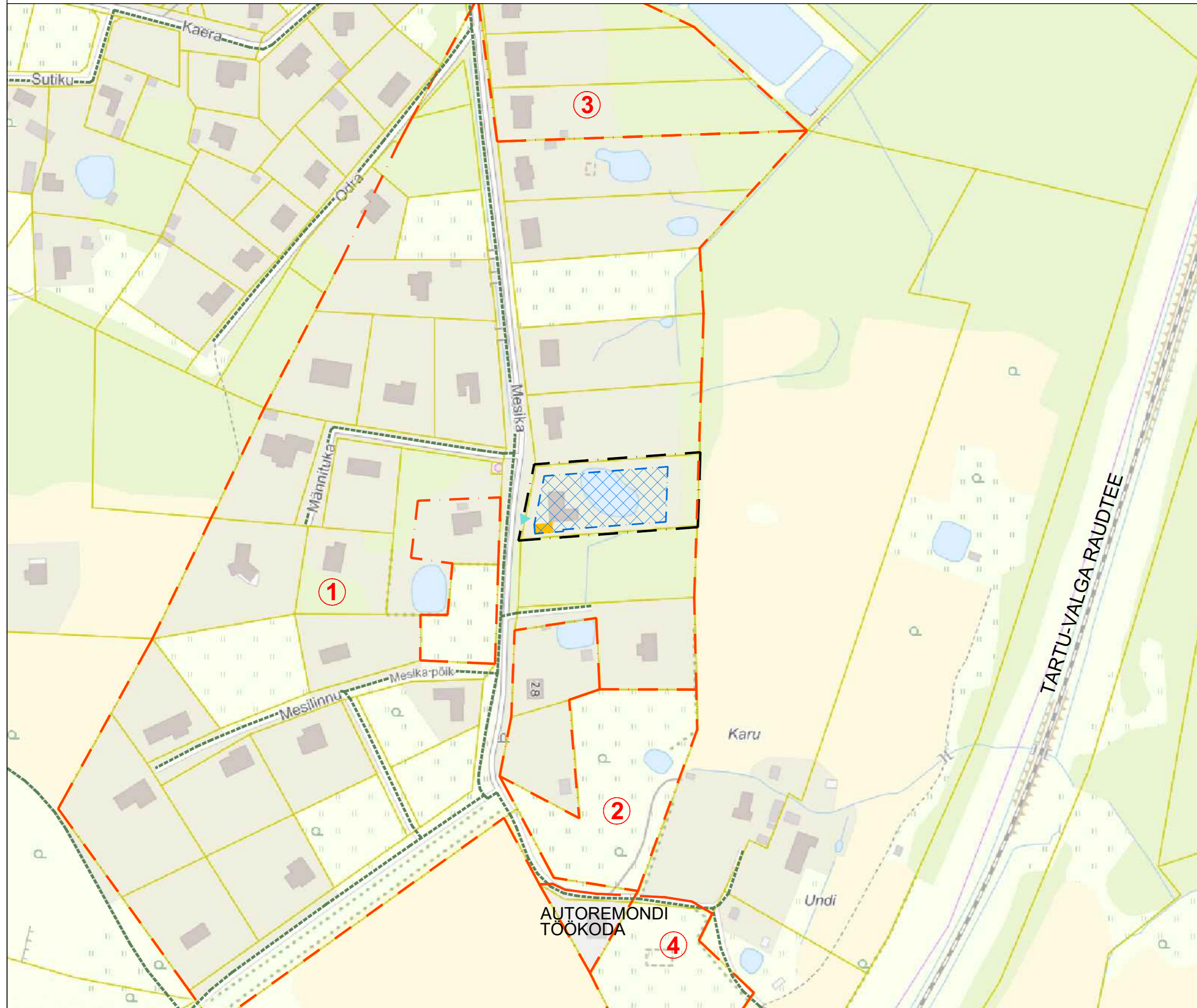
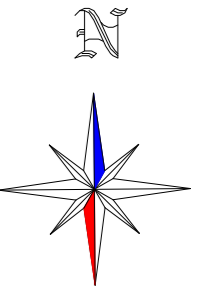


# Kalme külas Mesika tn 22 kinnistu detailplaneering

## PLANEERINGUALA KONTAKTVÖÖNDI FUNKTSIONAALSED SEOSSED

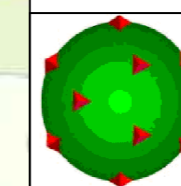


### TINGMÄRGID

	DETAILPLANEERINGUALA PIIR
	KEHTESTATUD DETAILPLANEERINGUALA PIIR
	OLEMASOLEVA KATASTRILISE PIIR
	JALAKÄIJATE PÕHILISED LIIKUMISSUUNAD
	OLEMASOLEV ERAÕU
	OLEMASOLEV TOOTMISÕU
	OLEMASOLEV ROHUMAA
	OLEMASOLEV METS
	OLEMASOLEV PÕLD
	OLEMASOLEV LOODUSLIK LAGE
	OLEMASOLEV TEEALA
	OLEMASOLEV VEEKOGU
	OLEMASOLEV HOONE
	HOONE ILLUSTRERIV VÕIMALIK MAHT JA ASUKOHT
	PLANEERITUD HOONESTUSALA
	OLEMASOLEV SÕIDUTEE
	OLEMASOLEV JUURDEPÄÄS KRUNDILE

- 1 Käardi alevikus ja Kalme külas asuva Käardi kinnistu (katastritunnus 69403:004:0120) detailplaneering, kehtestatud 23.10.2007, muudetud 11.03.2023
- 2 Kalme külas Mesika 32 kinnistu detailplaneering, kehtestatud 02.11.2021
- 3 Rõngu valla Käardi aleviku Mesika tn 10 maaüksuse (69403:004:0090) detailplaneering, kehtestatud 03.08.2017
- 4 Mesika tn 32a maaüksuse ja lähiala detailplaneering, kehtestatud 19.01.2017

MÄRKUSED:  
1. Aluskaart saadud Maa-ametist 15.05.2024.



**TERAV KERA OÜ**  
Reg. nr. 11319822  
Sarapuu 2, 50705 Tartu  
e-post: teravkera@gmail.com  
www.teravkera.ee

Projekti juht, maastikuarhitekt  
Jane Asper

Maastikuarhitekt-planeerija  
Merit Naruskberg

Planeeringu koostamisest huvitatud isik  
Erik Raadom

Töö nimetus  
Kalme külas  
Mesika tn 22 kinnistu detailplaneering

Joonise nimetus  
PLANEERINGUALA  
KONTAKTVÖÖNDI FUNKTSIONAALSED SEOSSED

Kuupäev	Joonis	Jooniseid	Mõõt	Töö nr
sept. 2024	3	4	1:500	DP-01-24